

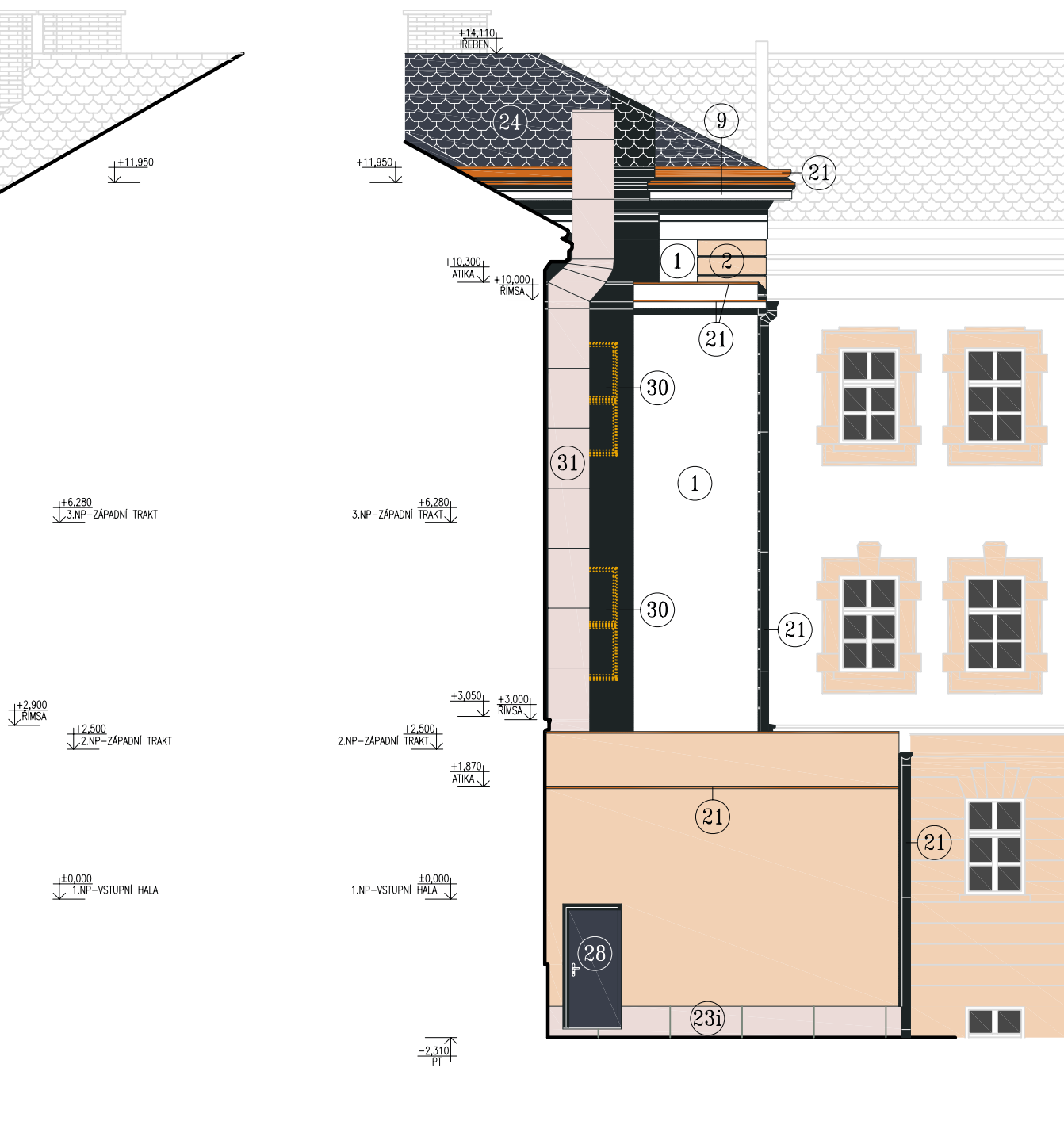
POHLED VÝCHODNÍ



LEGENDA

- 1 — VÁPENNÁ JÁDROVÁ OMÍTKA+VÁPENOCEMENTOVÁ ŠTUKOVÁ OMÍTKA+NÁTĚR(SOL–SILIKÁTOVÁ BARVA)
HLADKÁ OMÍTKA
BAR. ODSTÍN PÍSKOVÁ–SVĚTLÁ (UPŘESNIT)
- 11 — VÁPENNÁ JÁDROVÁ OMÍTKA+VÁPENOCEMENTOVÁ ŠTUKOVÁ OMÍTKA+NÁTĚR(SOL–SILIKÁTOVÁ BARVA)
HLADKÁ OMÍTKA
BAR. ODSTÍN PÍSKOVÁ (UPŘESNIT)
- 2 — VÁPENNÁ JÁDROVÁ OMÍTKA+VÁPENOCEMENTOVÁ ŠTUKOVÁ OMÍTKA+NÁTĚR(SOL–SILIKÁTOVÁ BARVA)
BOSAŽ ŠÍRKY cca 350MM (PRVKY PROVĚST JAKO IMITACE STÁVAJÍCÍCH PRVKŮ)
BAR. ODSTÍN PÍSKOVÁ (UPŘESNIT)

POHLED JIŽNÍ (DÍLČÍ)



- 3 — VÁPENNÁ JÁDROVÁ OMÍTKA+VÁPENOCEMENTOVÁ ŠTUKOVÁ OMÍTKA+NÁTĚR(SOL–SILIKÁTOVÁ BARVA)
BOSAŽ MEZI OKNY ŠÍRKY cca 350MM (PRVKY PROVĚST JAKO IMITACE STÁVAJÍCÍCH PRVKŮ)
BAR. ODSTÍN PÍSKOVÁ–SVĚTLÁ (UPŘESNIT)
- 41 — VÁPENNÁ JÁDROVÁ OMÍTKA+VÁPENOCEMENTOVÁ ŠTUKOVÁ OMÍTKA+NÁTĚR(SOL–SILIKÁTOVÁ BARVA)
SAMBRÁNY PROFILOVANE (PRVKY PROVĚST JAKO IMITACE STÁVAJÍCÍCH PRVKŮ)
BAR. ODSTÍN PÍSKOVÁ (UPŘESNIT)
- 5 — VÁPENNÁ JÁDROVÁ OMÍTKA+VÁPENOCEMENTOVÁ ŠTUKOVÁ OMÍTKA+NÁTĚR(SOL–SILIKÁTOVÁ BARVA)
SUPRAFENESTRA (NAD OKNY), (PRVKY PROVĚST JAKO IMITACE STÁVAJÍCÍCH PRVKŮ)
BAR. ODSTÍN PÍSKOVÁ (UPŘESNIT)
- 9 — VÁPENNÁ JÁDROVÁ OMÍTKA+VÁPENOCEMENTOVÁ ŠTUKOVÁ OMÍTKA+NÁTĚR(SOL–SILIKÁTOVÁ BARVA)
KORUNOVÁ RÍMSA (PRVKY PROVĚST JAKO IMITACE STÁVAJÍCÍCH PRVKŮ)
BAR. ODSTÍN PÍSKOVÁ–SVĚTLÁ (UPŘESNIT)

PROJEKT PRO REALIZACI STAVBY

VEDOUcí PROJEKTANT	ZODPOVĚDNÝ PROJEKTANT	VYPRACOVAL	KONTROLOVAL	<div>Art</div> <div>PROJEKT</div> <div>JIHLAVA SPOL. S R.O.</div> <div>MINIORTSKÉ NÁMĚSTÍ 11</div> <div>56201 JIHLAVA, CZ</div> <div>TEL./FAX: 1 567310722</div> <div>TELEFON: 567310723</div>
ING.ARCH.HOLUB	ING.ARCH.HOLUB	BC.ONDŘEJ HOLUB	ING.ARCH.HOLUB	
INVESTOR: VYSOKÁ ŠKOLA POLYTECHNICKÁ JIHLAVA, TOLSTĚHO 16, 586 01 JIHLAVA				
NÁZEV AKCE: VŠPJ – OPRAVA OBVODOVÝCH PLÁŠŤŮ OBJEKTU TOLSTĚHO 16, JIHLAVA ODDÍL Č.3 - VNITŘNÍ FASÁDY				
VÝKRES: POHLED VÝCHODNÍ, JIŽNÍ - BARVA				
FORMÁT				10A4
DATUM				10/2013
STUPEŇ				PROJEKT PRO RS
ZAKÁZKA Č.				06–13–RP
MĚŘITKO				Č. VÝKRESU
1:100				106